



13 cosas que debes saber sobre el nuevo Itinerario de Evangelización

I ¿Qué es el Itinerario Diocesano de Evangelización?

Es un proyecto pastoral del Arzobispado de Valencia, un nuevo tiempo de oración, estudio y acción sobre nuestra identidad cristiana para descubrir cómo ha de anunciar hoy el Evangelio nuestra Iglesia. Se llevará a cabo durante los próximos 3 años.

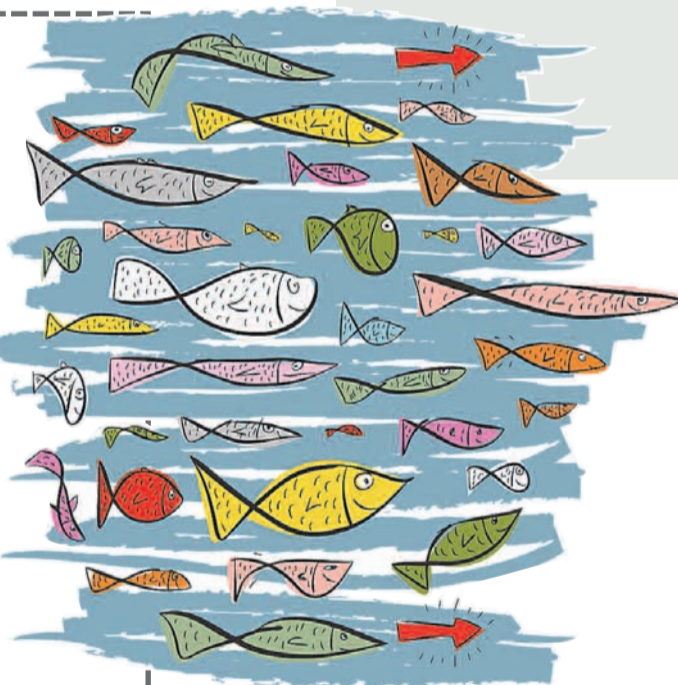
2 ¿Cuál es la finalidad del IDE?

Estudiar, revisar y mejorar la acción misionera de todas las parroquias y demás comunidades de la diócesis.

3 ¿Quién puede participar en el IDE?

A través del IDE se convoca a todos los fieles cristianos que pertenecen a la Iglesia de Valencia.

- 1 ▶ Los miembros de los Consejos pastorales parroquiales
- 2 ▶ Los que han participado en el anterior Itinerario Diocesano de Renovación.
- 3 ▶ Los que frecuentan regularmente la comunidad y se reúnen en el día del Señor.
- 4 ▶ Los que, aunque no participen frecuentemente del culto, conservan una fe católica intensa y sincera, expresada de diversas maneras.
- 5 ▶ Los que participan activamente en las diversas tareas pastorales y misioneras de las parroquias.
- 6 ▶ Los miembros de las asociaciones y movimientos laicales que enriquecen nuestra Iglesia particular.
- 7 ▶ Los Institutos de Vida Consagrada y las asociaciones laicales creadas por ellos.
- 8 ▶ Los docentes de los centros educativos cristianos.
- 9 ▶ Los responsables y colaboradores de los sectores pastorales diocesanos: Cáritas, infancia y juventud, matrimonio y familia, mayores, enfermos, misiones, vocaciones...
- 10 ▶ Los miembros de Cofradías y otras asociaciones de piedad popular.



4 ¿Para qué participar en el Itinerario de Evangelización?

Para vivir todos juntos un proceso de renovación interior que despierte la conciencia de nuestra responsabilidad evangelizadora y descubramos nuestro papel en la actividad misionera de nuestra Iglesia.

5 ¿Puedo participar aun sin haber realizado el anterior IDR?

Sí, ya que se convoca tanto a aquellos que han seguido el IDR como aquellos que no lo han realizado y que quieren participar en este Itinerario.

6 Estoy muy alejado de la Iglesia pero quiero volver con el IDE, ¿puedo?

El Itinerario Diocesano de Evangelización también invita a todos aquellos que no conocen a Cristo o siempre lo han rechazado, y a los que recibieron el bautismo pero nunca han personalizado su fe o bien se han apartado de ella.

7 ¿Cuáles son los objetivos?

- 1 ▶ Mejorar nuestra pertenencia a la Iglesia. (No estamos aislados, ni somos cristianos a título individual).
- 2 ▶ Conocer cuáles son las tareas principales que ha de realizar la Iglesia para anunciar el Evangelio. (La Iglesia se evangeliza primero a sí misma para después poder evangelizar a los demás).
- 3 ▶ Revisar cómo se llevan a cabo estas tareas en nuestra comunidad concreta. (Todos los que formamos una comunidad debemos conocer todas las tareas evangelizadoras que se realizan en ella).
- 4 ▶ Discernir y proyectar cómo podríamos mejorar las acciones evangelizadoras. (En cada tema, el grupo tendrá que sugerir propuestas para mejorar la tarea objeto de estudio)
- 5 ▶ Decidir cuáles podrían ser nuestros compromisos personales con la comunidad. (Todos somos corresponsables de todo lo que hacemos entre todos. Hemos de pensar qué podemos hacer cada uno)



8 ¿Cómo se va a organizar el IDE?

Se crearán grupos de un número reducido de miembros, unos 15 aproximadamente, para facilitar la comunicación y el diálogo. Se pueden aprovechar los grupos que se crearon en el IDR, si funcionaron bien y están de acuerdo sus componentes, pero debemos mostrarnos abiertos a la creación e incorporación de nuevos grupos para este Itinerario Diocesano de Evangelización.

IO ¿Cómo se trabajará en el IDE?

La Lectio Divina es el método de trabajo que se usará en el IDE. Nos invita a convertir las reuniones en un diálogo con Dios en el que Él nos habla mediante la Escritura, y el grupo, cada uno de nosotros, respondemos con la oración y con nuestro compromiso. Este método representa la actividad espiritual del hombre como una escalera de cuatro peldaños espirituales: la lectura (lectio), la meditación (meditatio), la oración (oratio) y la contemplación (contemplatio). La Lectio divina acaba enviándonos a la acción (actio).

II ¿Cómo serán las reuniones?

Cada encuentro comienza con una oración inicial, siempre la misma, que es una invocación al Espíritu Santo.

La Lectio ▶ Escuchamos

Este momento corresponde al primer peldaño, la lectura (lectio) del texto bíblico con objetividad. Se realizará a través de:

- Lectura del texto bíblico
- Breve análisis del texto,
- Respuesta a las cuestiones con las que nos interpela el texto bíblico leído.



La Meditación ▶ Reflexionamos

Corresponde al segundo peldaño de la escalera. Reflexionaremos sobre el significado de la Palabra en nuestras vidas, para descubrir lo que Dios nos pide en este momento.

- El cuaderno nos ofrece tres apartados:
- Exposición del tema. Veremos como la Palabra se materializa en las tareas que la Iglesia desarrolla;
 - Preguntas para el diálogo en la reunión del grupo
 - Profundizar, ampliar y ahondar en el tema con el acceso a documentos y libros.

I2 Envía el formulario de inscripción

Para apuntarse al IDE únicamente hay que dirigirse a la parroquia más cercana, donde le explicarán detalladamente el contenido del Itinerario Diocesano de Evangelización. Después los pasos son: ● Formación de los grupos y elección del animador y del secretario. ● Hacer llegar a la Vicaría de Evangelización el formulario de inscripción para que la comunicación sea fluida. Los formularios están disponibles en las parroquias y de forma on line en la web idevalencia.org.

+INFO: C/ Avellanar, 12 ● 96 315 58 00 ● info@idevalencia.org

9 ¿Quién es quién en el grupo?

El grupo es la unidad básica del IDE; se reúne en nombre de Jesús, y ofrece una experiencia intensa de pequeña Iglesia. Tres son las características principales que como comunidad cristiana tendrá que contemplar: la fraternidad entre sus miembros; la corresponsabilidad de la misión de la Iglesia, y la unidad en la diversidad.

El animador

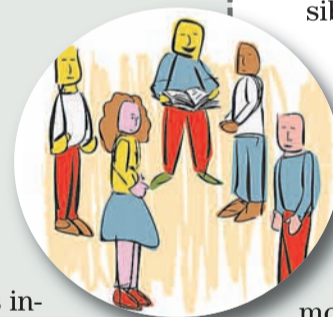
Es el miembro designado directamente por el párroco que ejerce como responsable del grupo. Sus funciones principales son las de guiar las sesiones, convocarlas, promoverlas, moderarlas, animarlas; tejer vínculos entre los integrantes del grupo; explicar y desarrollar los argumentos de cada una de las sesiones y representar al grupo ante la comunidad cristiana local.

El párroco

Como cristiano y pastor, revisará y compartirá con el grupo la escucha, la reflexión, la oración y la presentación de propuestas y compromisos, y respetará y promoverá la participación de todos. Supervisará la marcha de los grupos acompañándolos, favoreciendo y animando la participación e inserción en el IDE de nuevos miembros, así como acogerá las propuestas del grupo y las presentará al Consejo Pastoral, al Arcipreste o al Vicario Episcopal.

El secretario

Es la nueva figura dentro del grupo en el IDE. Él recogerá las propuestas de mejora en las actividades de la parroquia y los posibles compromisos de sus miembros debatidos y consensuados en los grupos para presentarlas ante la comunidad parroquial y a su Consejo Parroquial.



Oración y contemplación ▶ Oramos juntos

El IDE une los dos últimos peldaños de la escalera. De este modo el grupo alcanza su dimensión cristiana más profunda como comunidad orante.

Actio ▶ Actualizamos

El IDE propone mejorar las tareas misioneras de nuestra parroquia y nuestra participación en ellas

- Situación de nuestra parroquia. Análisis de manera positiva, propositiva y proactiva.
- Propuestas de mejora. Presentación de ideas concretas, con humildad y realismo, para que la parroquia realice mejor su tarea evangelizadora.
- Compromisos personales de todos los miembros del grupo.



I3 Ya a la venta el primer libro

Durante este curso 2015, el IDE tratará los siguientes temas:

- La Iglesia en el mundo actual: retos y desafíos.
 - Los laicos y su participación activa y responsable en la misión de la Iglesia
 - La parroquia, comunidad de discípulos misioneros
 - Una comunidad fraterna y corresponsable
- Ya se puede adquirir el libro 1, del ciclo 1, del IDE en la Facultad de Teología de Valencia (C/ Trinitarios, 3)

